

Venue 11 Pro

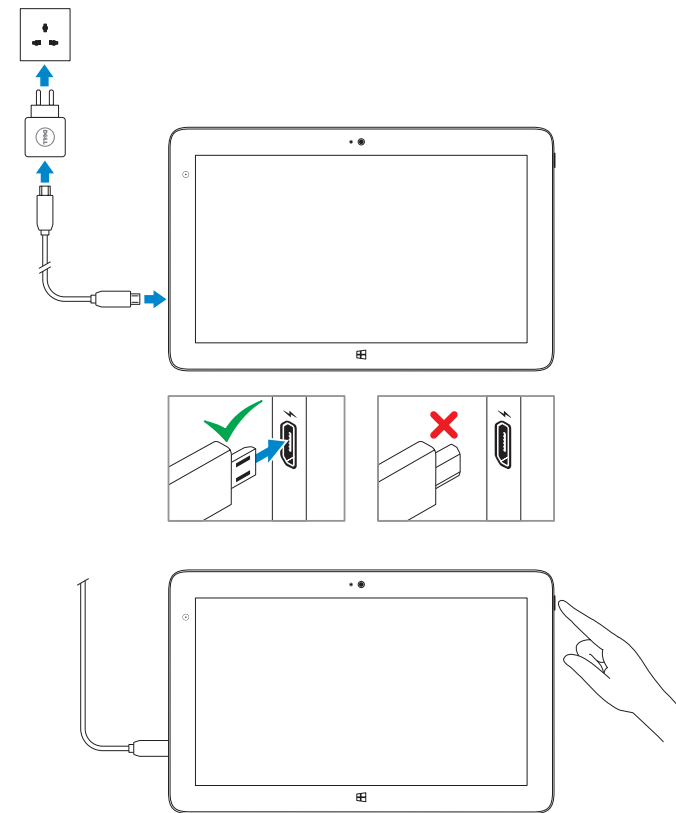
Quick Start Guide

Οδηγός γρήγορης έναρξης
Guia de iniciação rápida
Краткое руководство по началу работы
מדריך התחלה מהירה



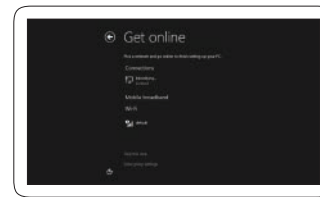
1 Connect the power adapter and turn on your tablet

Συνδέστε τον προσαρμογέα ισχύος και ενεργοποιήστε το tablet σας
Ligar o adaptador de corrente e ligar o tablet
Подсоедините адаптер питания и включите планшет
התחבר לרשת החשמל והפעל את הטאבלט



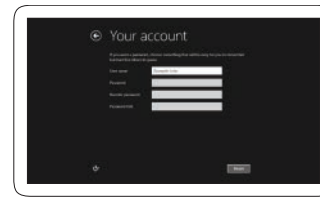
2 Finish Windows setup

Τελειώστε την εγκατάσταση των Windows
Concluir a configuração do Windows
Завершите установку Windows
הגדרת Windows הסתיימה



Connect to your network
Συνδεθείτε στο δίκτυό σας
Estabelecer ligação à rede
Подключитесь к сети
התחבר לרשת

- NOTE: If you are connecting to a secured wireless network, enter the password for the wireless network access when prompted.**
 - ΣΗΜΕΙΩΣΗ:** Αν πρόκειται να συνδεθείτε σε ασφαλές ασύρματο δίκτυο, πληκτρολογήστε τον κωδικό πρόσβασης στο ασύρματο δίκτυο όταν εμφανιστεί η σχετική προτροπή.
 - NOTA:** Se estiver a estabelecer ligação a uma rede sem fios protegida, quando for solicitado, digite a palavra-passe de acesso à rede sem fios.
 - ПРИМЕЧАНИЕ:** Во время подключения к защищенной беспроводной сети при появлении запроса введите пароль доступа к беспроводной сети.
- הערה: אם אתה מתחבר לרשת אלחוטית מאובטחת, הזן את סיסמת הגישה אל הרשת המאובטחת כאשר תבקש לעשות זאת.



Sign in to your account or create a new account
Συνδεθείτε στον λογαριασμό σας ή δημιουργήστε νέο λογαριασμό.
Iniciar sessão numa conta ou criar uma conta nova
Войдите в систему под своим именем или создайте новый аккаунт
היכנס לחשבוןך או צור חשבון חדש

Locate your Dell apps

Εντοπισμός των εφαρμογών Dell | Localizar as aplicações Dell
Обнаружение приложений Dell | אתר את אפליקציות Dell שלך



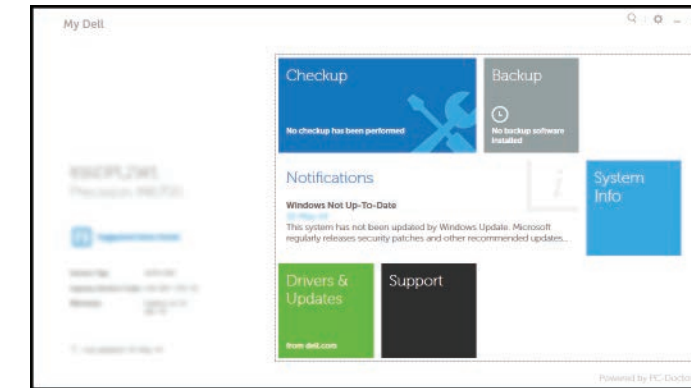
Register My Device
Δήλωση της συσκευής μου | Registrar meu dispositivo
Зарегистрировать устройство | רישום ההתקן שברשותי



Dell Backup and Recovery
Δημιουργία αντιγράφων ασφαλείας και ανάκτηση της Dell
Dell Backup and Recovery
Утилита резервного копирования и восстановления Dell Backup and Recovery
גיבוי ושחזור של Dell



My Dell
H Dell μου | Meu Dell
Мой компьютер Dell | Dell שלי

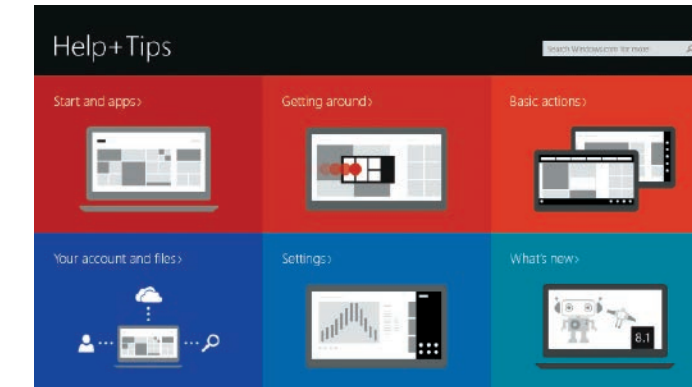


Learn how to use Windows

Εκμάθηση χρήσης των Windows | Aprender a utilizar o Windows
Узнать о работе в Windows | Windows-ב השתמש-למד



Help and Tips
Βοήθεια και συμβουλές | Ajuda e sugestões
Помощь и подсказки | עזרה ועצות



Connect to a network — optional

Σύνδεση σε δίκτυο — προαιρετικά
Ligar a uma rede — opcional
Подключитесь к сети — необязательно
התחבר לרשת — אופציונלי



In the charms sidebar, tap **Settings**, tap the Wireless icon, select your network, and tap **Connect**.
Στην πλευρική εργαλειοθήκη των συμβόλων πατήστε την επιλογή **Ρυθμίσεις**, πατήστε το εικονίδιο Wireless (Ασύρματη επικοινωνία), επιλέξτε το δίκτυό σας και πατήστε την επιλογή **Σύνδεση**.
Na barra lateral dos atalhos, toque em **Definições**, toque no ícone Sem Fios, selecione a sua rede e toque em **Ligar**.
На боковой панели чудо-кнопки выберите **Параметры**, коснитесь значка беспроводной связи, выберите свою сеть и нажмите **Подключить**.
בסרגל הצד של הצ'ארמס, הקש על הגדרות, הקש על סמל האלחוט, בחר את הרשת שלך והקש על התחבר.

- NOTE:** You may need to activate your network service before connecting.
 - ΣΗΜΕΙΩΣΗ:** Μπορεί να χρειαστεί να ενεργοποιήσετε την υπηρεσία του δικτύου σας προτού συνδεθείτε.
 - NOTA:** Antes de ligar, poderá ter de activar o serviço de rede.
 - ПРИМЕЧАНИЕ:** До подключения может понадобиться активировать сетевую службу.
- הערה: ייתכן שתצטרך להפעיל את שירות הרשת לפני ההתחברות.



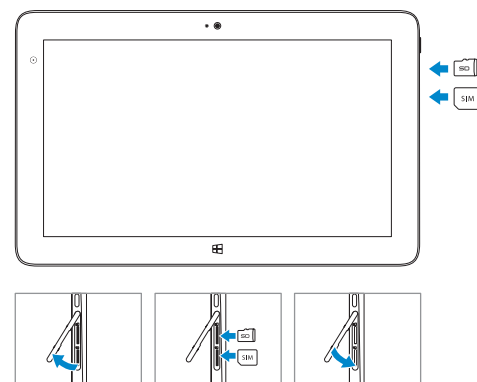
Insert optional microSD memory card (sold separately) and micro-SIM card (on LTE/HSPA+ models only)

Τοποθετήστε την προαιρετική κάρτα μνήμης microSD (πωλείται χωριστά) και την κάρτα micro-SIM (μόνο σε μοντέλα LTE/HSPA+)

Inserir cartão de memória microSD opcional (vendido em separado) e cartão micro-SIM (apenas nos modelos LTE/HSPA+)

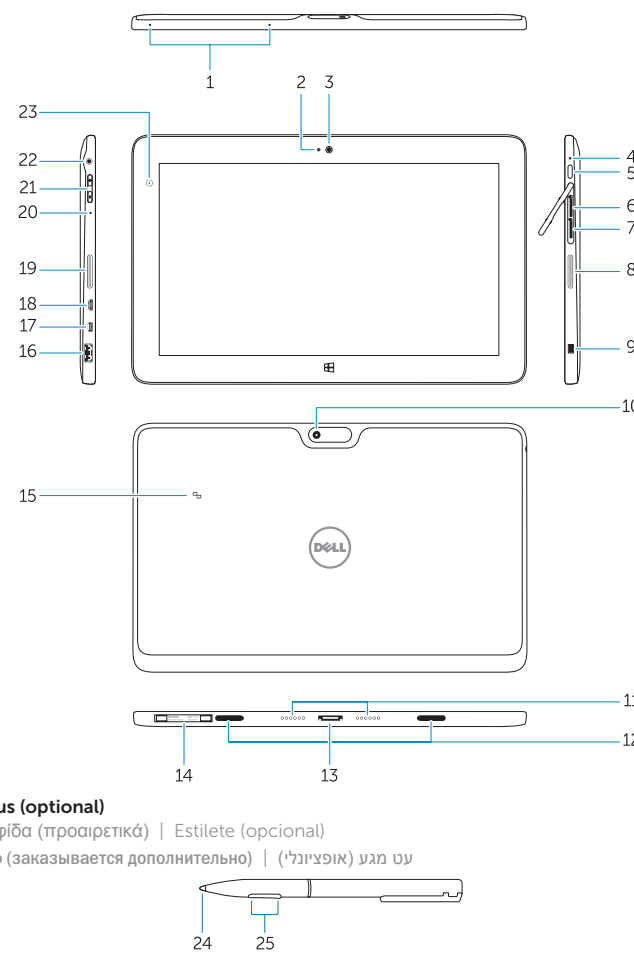
Вставьте дополнительную карту памяти microSD (приобретается отдельно) и micro-SIM-карту (только в моделях, поддерживающих стандарты LTE/HSPA+)

הכנס כרטיס זיכרון microSD אופציונלי (נמכר בנפרד) וכרטיס micro-SIM (בדגמי LTE/HSPA+ בלבד)



Features

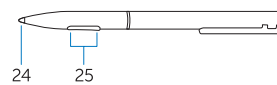
Δυνατότητες | Funcionalidades | Компоненты | תכונות



Stylus (optional)

Γραφίδα (προαιρετικά) | Estilete (opcional)

Перо (заказывается дополнительно) | מַגֵּן מַעֲוֵה אֲוֵפוֹצִיּוֹנִי



1. Microphones
2. Camera-status light
3. Camera
4. Power-status light
5. Power button
6. microSD memory card reader
7. Micro-SIM reader (LTE/HSPA+ models only)
8. Speakers
9. Noble security-cable slot
10. Back camera
11. Dock pins
12. Dock-guide slots
13. Dock connector
14. Service-tag label
15. Near Field Communication (NFC) reader
16. USB 3.0 connector
17. Micro HDMI connector
18. Micro USB power connector
19. Speakers
20. Microphone
21. Volume button
22. Audio connector
23. Ambient-light sensor
24. Pen Tip
25. Buttons

1. Μικρόφωνα
2. Λυχνία κατάστασης κάμερας
3. Κάμερα
4. Λυχνία κατάστασης τροφοδοσίας
5. Κουμπί τροφοδοσίας
6. Πρόγραμμα ανάγνωσης καρτών μνήμης microSD
7. Πρόγραμμα ανάγνωσης micro-SIM (μόνο σε μοντέλα LTE/HSPA+)
8. Ηχεία
9. Υποδοχή καλωδίου ασφαλείας της Noble
10. Πίσω κάμερα
11. Ακίδες σύνδεσης
12. Υποδοχές οδηγών σύνδεσης
13. Σύνδεσμος σύνδεσης
14. Ετικέτα εξυπηρέτησης
15. Πρόγραμμα ανάγνωσης επικοινωνίας κοντινού πεδίου (Near Field Communication (NFC))
16. Σύνδεσμος USB 3.0
17. Σύνδεσμος micro HDMI
18. Σύνδεσμος τροφοδοσίας micro USB
19. Ηχεία
20. Μικρόφωνο
21. Κουμπί ακουστικής έντασης
22. Σύνδεσμος ήχου
23. Αισθητήρας φωτισμού περιβάλλοντος
24. Μύτη πένας
25. Κουμπιά

1. Microfones
2. Luz de estado da câmara
3. Câmara
4. Luz de estado de alimentação
5. Botão de alimentação
6. Leitor de cartões de memória microSD
7. Leitor de micro-SIM (apenas nos modelos LTE/HSPA+)
8. Colunas
9. Ranhura do cabo de segurança Noble
10. Câmara posterior
11. Pinos de ancoragem
12. Ranhuras guia de ancoragem
13. Conector de ancoragem
14. Etiqueta de serviço
15. Leitor NFC (Near Field Communication) (NFC)
16. Conector USB 3.0
17. Conector micro HDMI
18. Conector de alimentação micro USB
19. Colunas
20. Microfone
21. Botão do volume
22. Conector de áudio
23. Sensor de luz ambiente
24. Ponta da caneta
25. Botões

1. Μικρόφωνα
2. Ινδικατορας καταστασης καμερας
3. Καμερα
4. Световой индикатор состояния питания
5. Кнопка питания
6. Устройство чтения карт памяти microSD
7. Устройство чтения micro-SIM-карт (только в моделях, поддерживающих стандарты LTE/HSPA+)
8. Динамики
9. Гнездо для защитного троса Noble
10. Задняя камера
11. Стыковочные контакты
12. Направляющие пазы стыковки
13. Разъем для стыковки
14. Ярлык с меткой обслуживания
15. Устройство считывания радиочастотной связи ближнего действия (NFC)
16. Разъем USB 3.0
17. Разъем micro HDMI
18. Разъем питания микро USB
19. Динамики
20. Микрофон
21. Кнопка настройки громкости
22. Аудиоразъем
23. Датчик внешнего освещения
24. Пишущий конец пера
25. Кнопки

1. מיקרופונים
2. נורית מצב מצלמה
3. מצלמה
4. נורית מצב מתח
5. לחצן הפעלה
6. קורא כרטיסי זיכרון microSD
7. קורא כרטיסי micro-SIM (דגמי LTE/HSPA+ בלבד)
8. רמקולים
9. חריץ כבל אבטחה Noble
10. מצלמה אחורית
11. פיני עגינה
12. חריצי מכוון עגינה
13. מחבר עגינה
14. תווית תג שירות
15. קורא Near Field Communication (NFC)
16. מחבר USB 3.0
17. מחבר Micro HDMI
18. מחבר חשמל Micro USB
19. רמקולים
20. מיקרופון
21. לחצן עוצמת הקול
22. מחבר שמע
23. חיישן תאורת סביבה
24. קצה העט
25. לחצנים

Product support and manuals

Υποστήριξη και εγχειρίδια προϊόντων
Suporte de produtos e manuais
Техническая поддержка продукта и руководства

dell.com/support

dell.com/support/manuals

Contact Dell

Επικοινωνία με την Dell | Contactar a Dell
Обратитесь в компанию Dell | Dell תנה אל

dell.com/contactdell

Regulatory and safety

Ρυθμιστικοί φορείς και ασφάλεια
Regulamentos e segurança
Документы по технике безопасности и соответствию стандартам

dell.com/regulatory_compliance

Regulatory model

Μοντέλο κατά τους ρυθμιστικούς φορείς
Modelo regulamentar
Модель согласно нормативной документации

T07G

Regulatory type

Τύπος κατά τους ρυθμιστικούς φορείς
Tipo regulamentar
Тип согласно нормативной документации

T07G002

Computer model

Μοντέλο υπολογιστή | Modelo do computador
Модель компьютера | מחשב דגם

Venue 7140